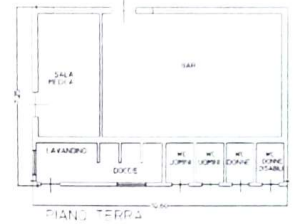
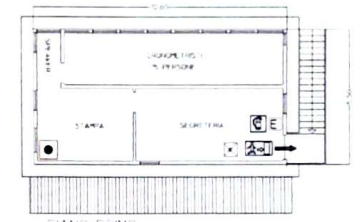


FABBRICATO A in scala 1:100



PIANO TERRA



PIANO PRIMO

FABBRICATO B in scala 1:100



PIANO TERRA

12/3/25

L'ispettore Tecnico F.M.I.
Federazione Motociclistica Italiana
Comitato Impianti
Ispettore Tecnico
Alice Filippini
M.C. FARA VIC.
 Associazione Sportiva Dilettantistica
 Via San Fortunato, 16
 36100 FARA VIC. (VI)
 P.IVA 01663380242
 C.F. 01667250248



LEGENDA	
[X]	LUCE DIVERGENTE
[●]	PULSANTE DI SGANCO
[E]	ESTINTORE PORTATILE A POLVERE
[→]	PERCORSO DI FUGA VERSO IL BASSO
[→]	PERCORSO DI FUGA ORIZZONTALE
[→]	PERCORSO DI FUGA VERSO L'ALTO

CARTELLI SEGNALETICI ANTINCENDIO	
[Proibito fumo]	VIETATO FUMARE
[Proibito bevande]	VIETATO USARE FARMACI - BEVVE
[Proibito accesso]	VIETATO L'ACCESSO AI NON ADDETTI
[Estintore]	ESTINTORE
[Uscita di emergenza]	USCITA DI EMERGENZA IN CASO DI EMERGENZA

- [Icona] PERSONALE DI SERVIZIO DURANTE GLI ALLENAMENTI
- [Icona] PERSONALE DI SERVIZIO DURANTE LE MANIFESTAZIONI
- [Icona] TERRAPIANI "A PIÙ"
- [Icona] ALBERI CON PROTEZIONE TRONCO
- [Icona] PERCORSO PUBBLICO
- [Icona] QUOTE ALTERNATE
- [Icona] POSIZIONE CASSE ALLIESTE
- [Icona] POSIZIONE RETE DI INNANNIAMENTO

NOTE

1. [Icona] [DESCRIZIONE]
2. [Icona] [DESCRIZIONE]

Planimetria con pista quotata - Scala 1:750

MIGUEL geom. MOTT
 Via Sogge - Tav. - 30130 LUIGO DI VENETA (VI) - E-mail: miguel@cometec.it

Progettato:	MIGUEL SPORTS PISTA MOTOCICLISTICA (ROSSOBORNO) 3 - JACOPELLO	Data:	GENNAIO 2024
Completato:	MOTO CLUB FARA VICINO	Scala:	1:750 - 1:500
Obiettivo:	Manuale di PROSSIMO PER IL 2024	Aggiornato:	
Autore:		Disegnato:	
Collaboratori:		Stampato:	